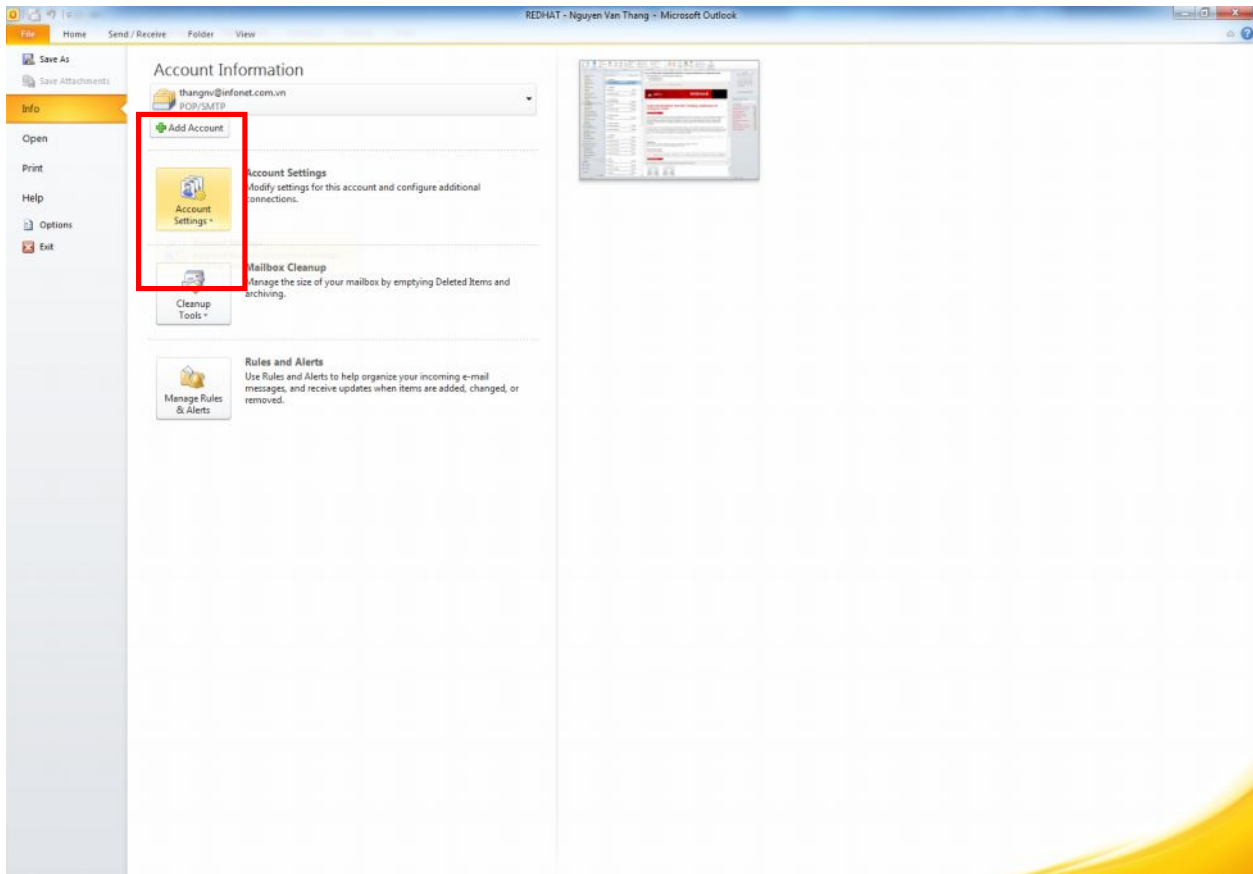
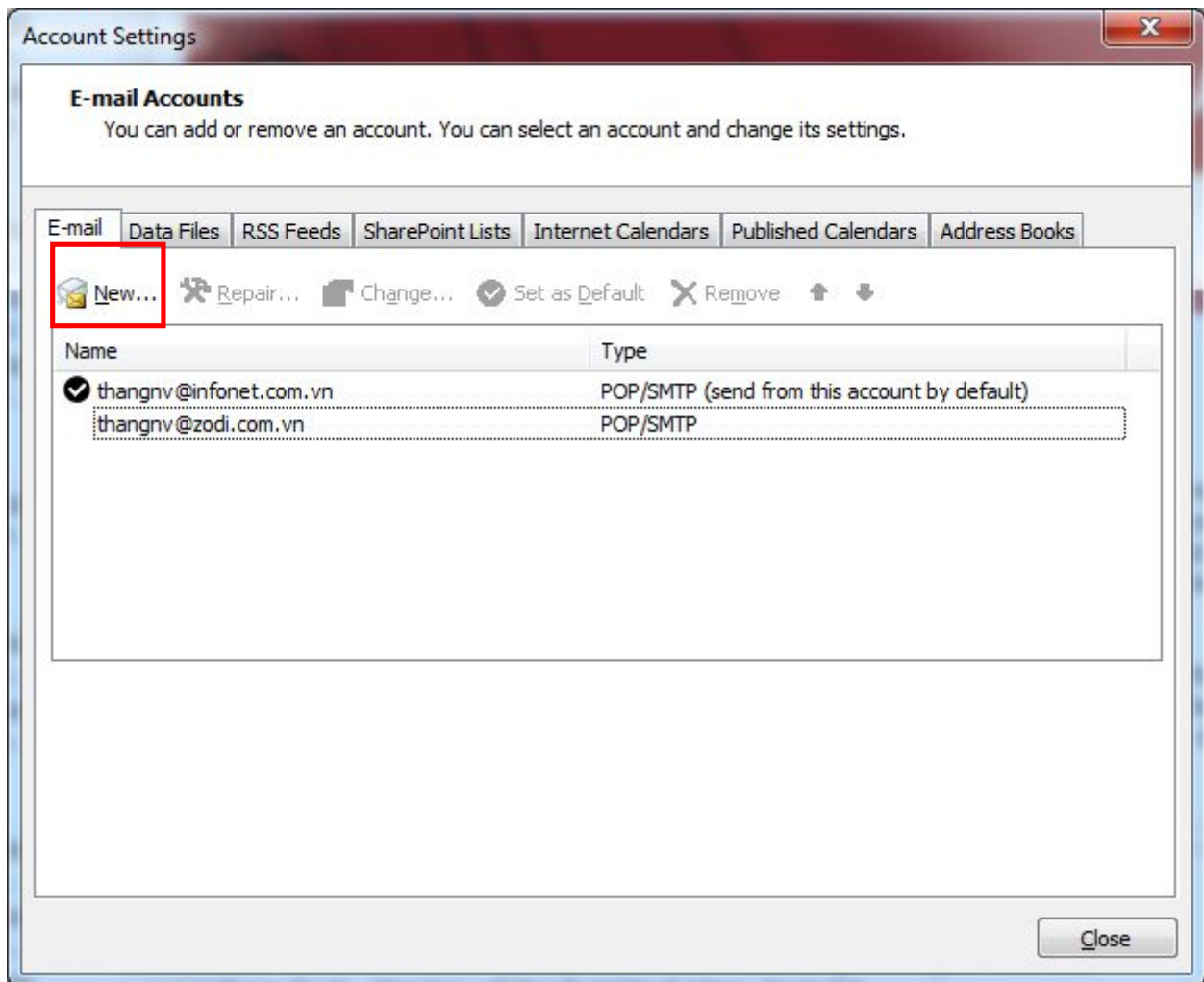


HƯỚNG DẪN cài đặt Email Viện KHVL chạy trên chương trình Microsoft Outlook 2010

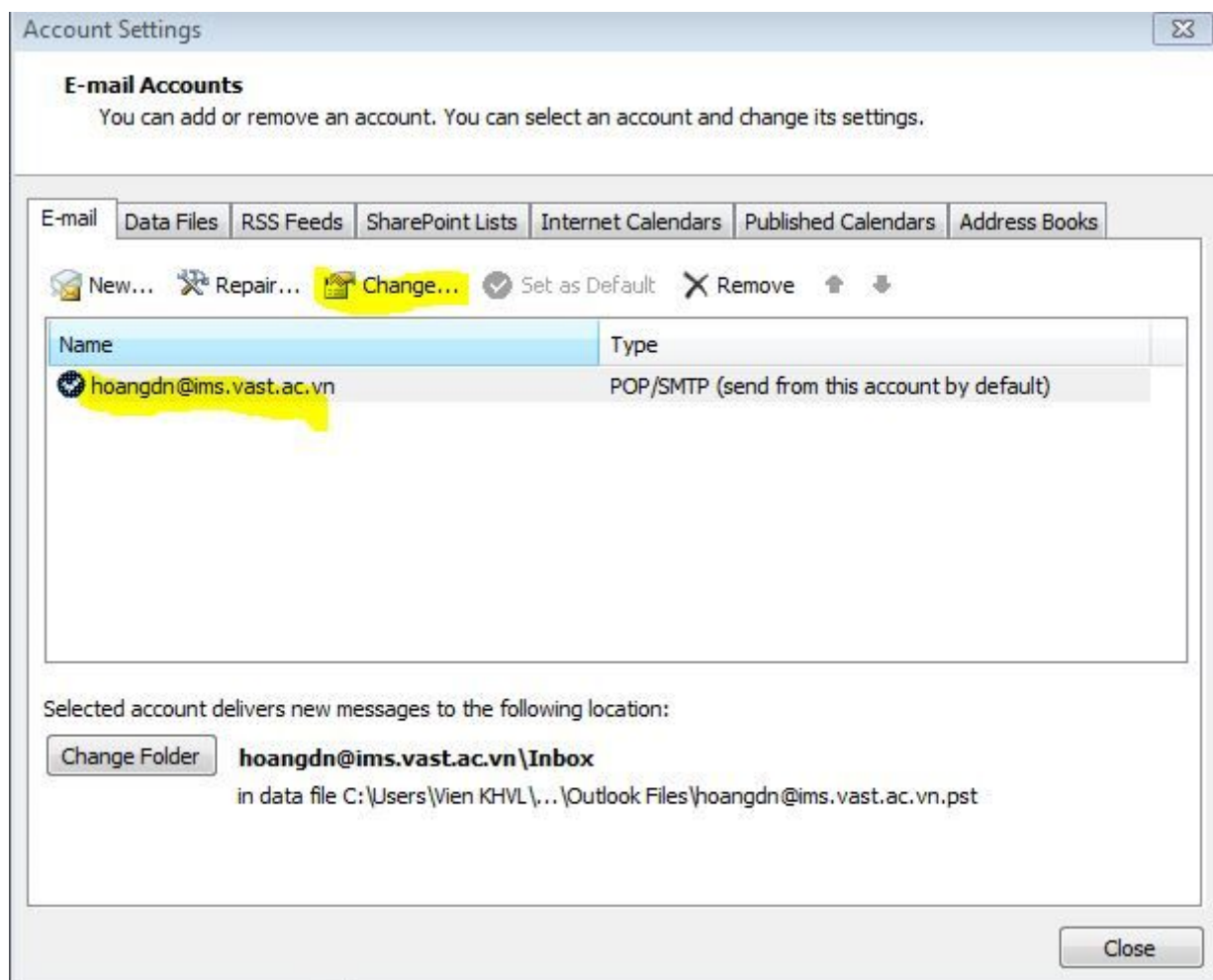
- Khởi động chương trình **Outlook**, vào **File, Info**, chọn **Account settings**, chọn tiếp **Account settings**

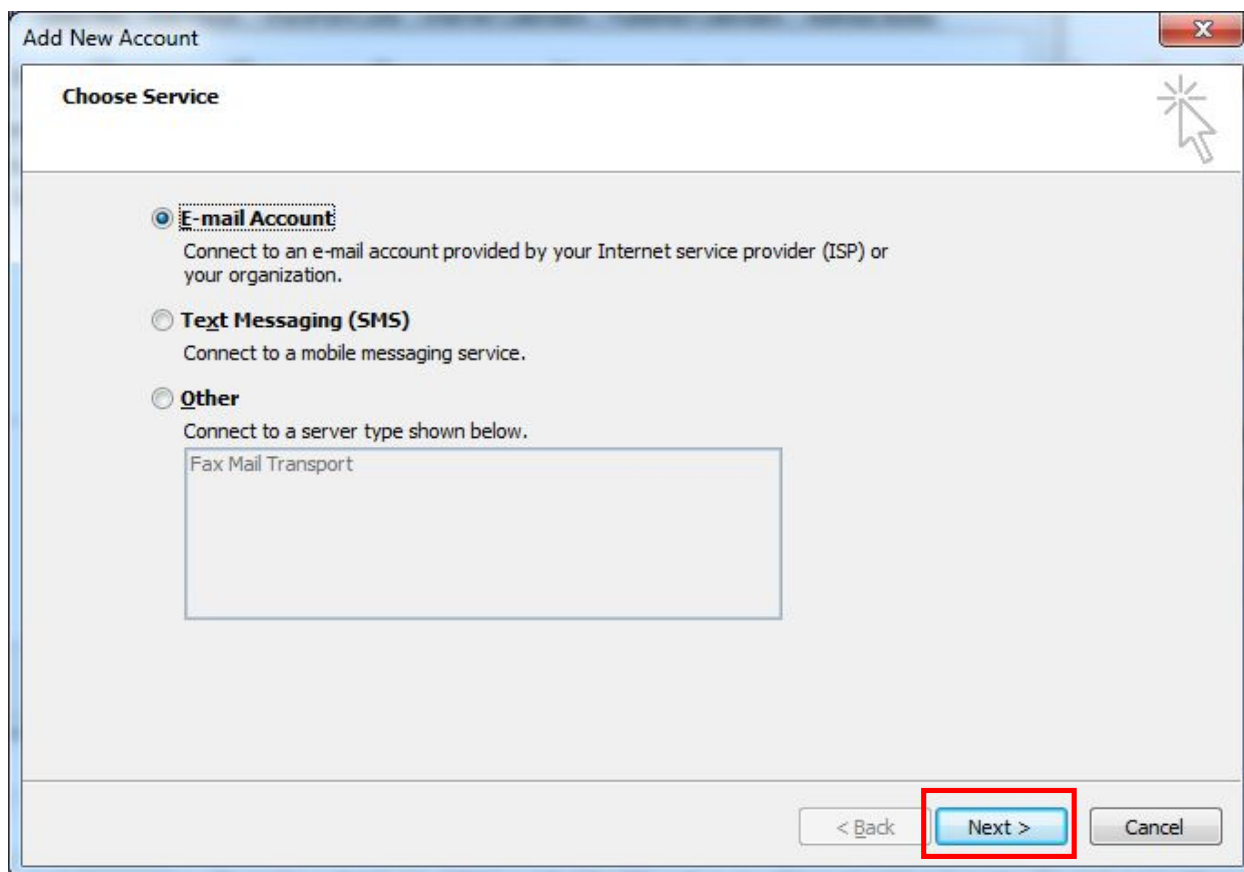


- Ra hộp thoại **Account settings**, nhấn vào nút **New...** nếu là lần đầu sử dụng chương trình **Microsoft Outlook 2010**
- Nhấn vào **New** để tạo account

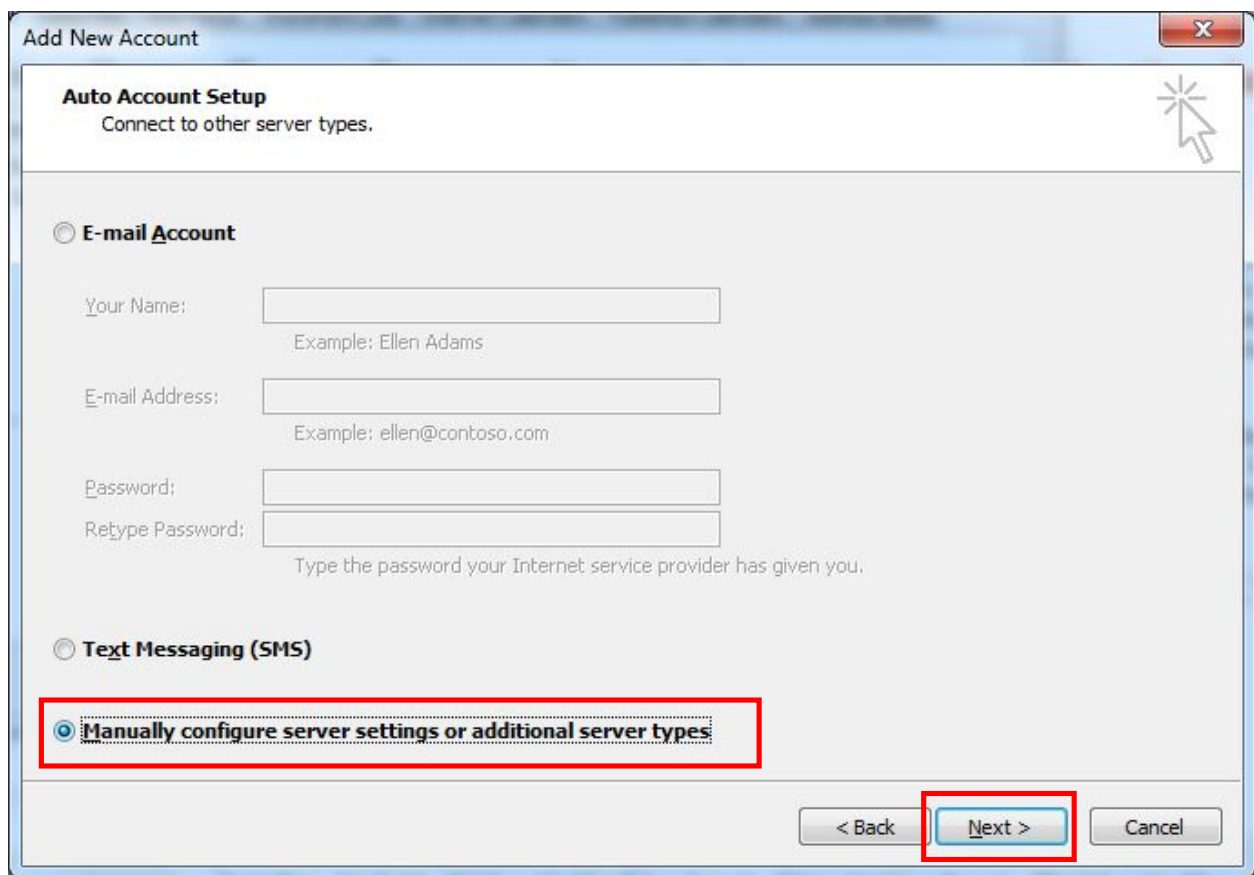


Nếu đã có sẵn tài khoản Email của Viện KHVL trong chương trình Microsoft Outlook 2010 thì chỉ cần ấn vào nút **Change...** (phần bôi vàng như hình dưới) sau đó tiếp tục thực hiện các bước tại **Trang 6** của Hướng dẫn này.

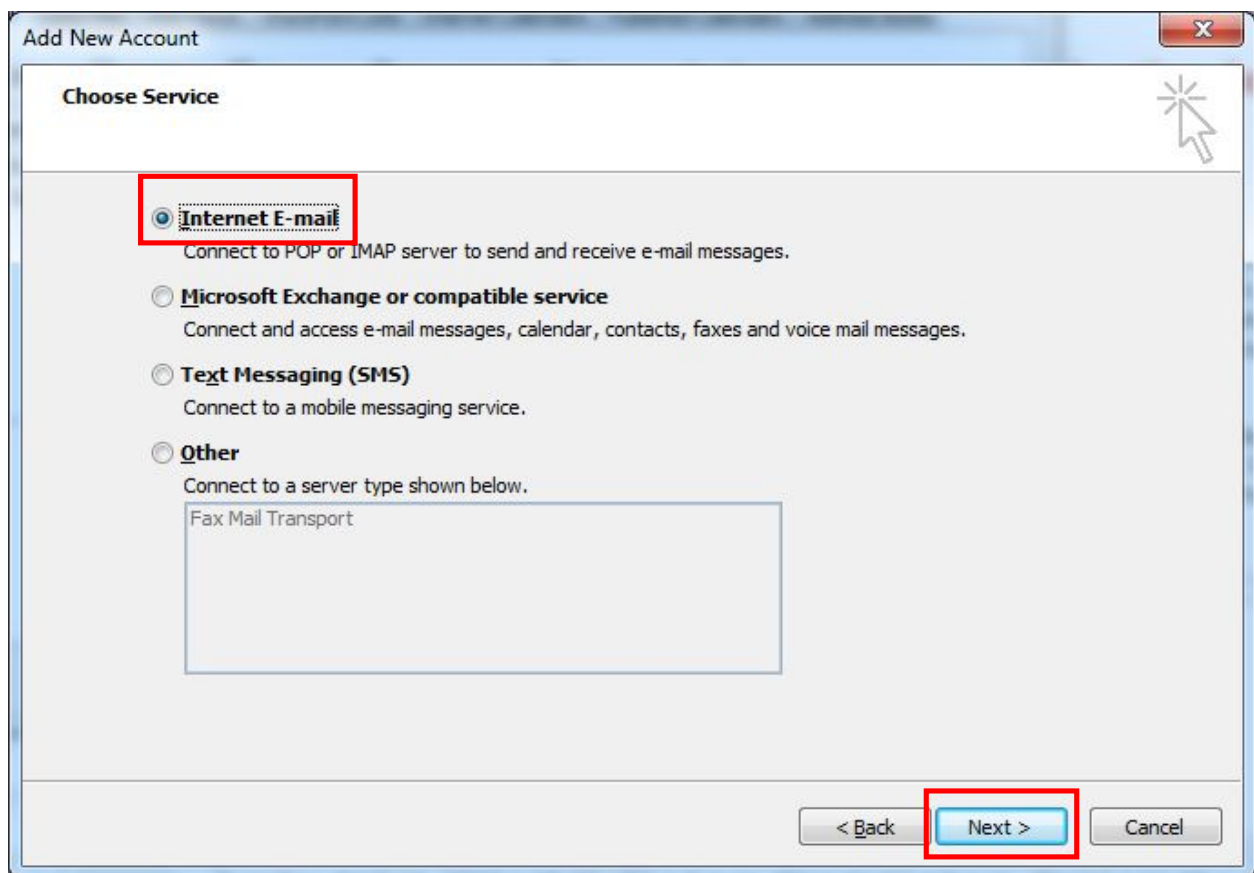




➤ Nhấn vào **Next** để tiếp tục



➤ Chọn vào **Manual**, chọn **Next**



➤ Chọn vào **Internet Email**, nhấn **Next**

Add New Account

Internet E-mail Settings

Each of these settings are required to get your e-mail account working.

User Information

Your Name:

E-mail Address:

Server Information

Account Type:

Incoming mail server:

Outgoing mail server (SMTP):

Logon Information

User Name:

Password:

Remember password

Require logon using Secure Password Authentication (SPA)

Test Account Settings

After filling out the information on this screen, we recommend you test your account by clicking the button below. (Requires network connection)

Test Account Settings by clicking the Next button

Deliver new messages to:

New Outlook Data File

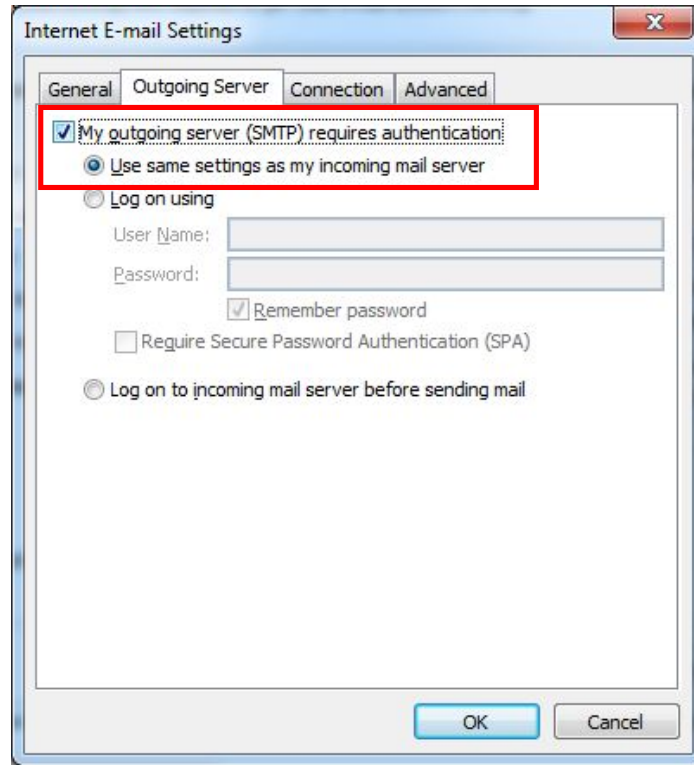
Existing Outlook Data File

< Back Next > Cancel

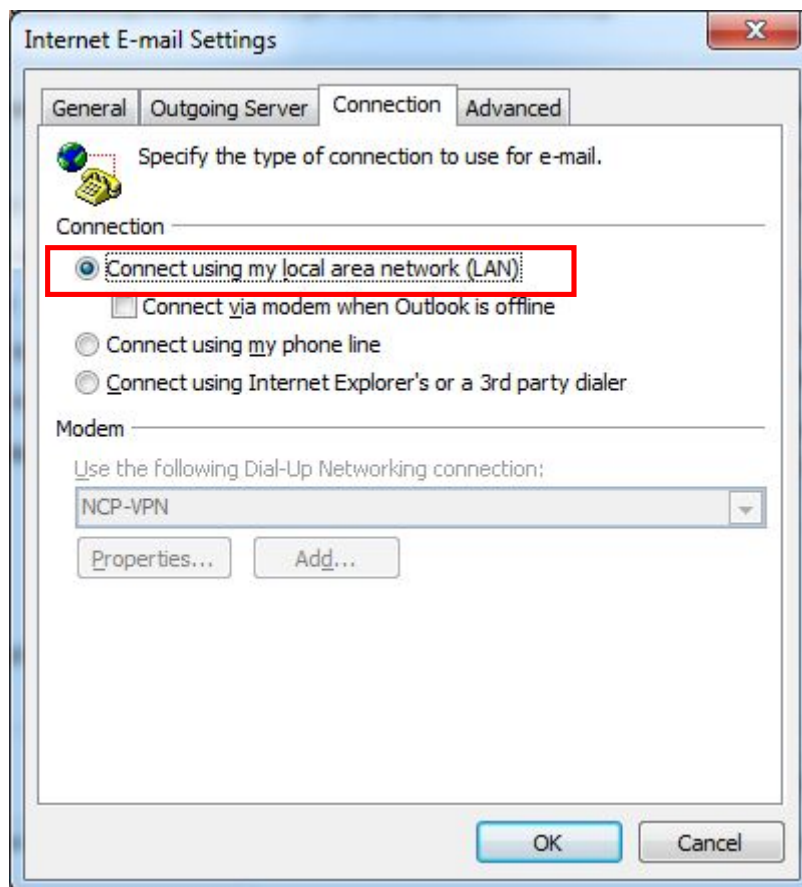
Điền đầy đủ các thông tin như hình trên, với từng Account Email điền thông tin tương ứng.

Sau đó nhấn vào **More Settings**.

Ra hộp thoại **Internet E-mail Settings** như hình dưới

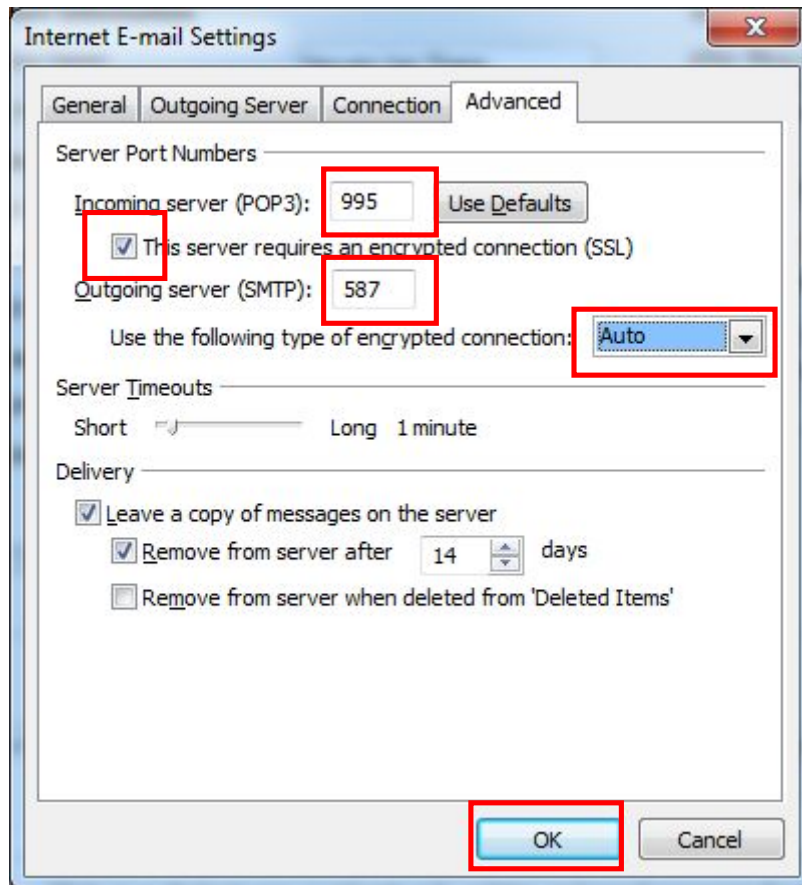


➤ Trong hộp thoại **Internet E-mail Setting**, thẻ **Outgoing Server**, chọn **My outgoing server (SMTP) requires authentication**

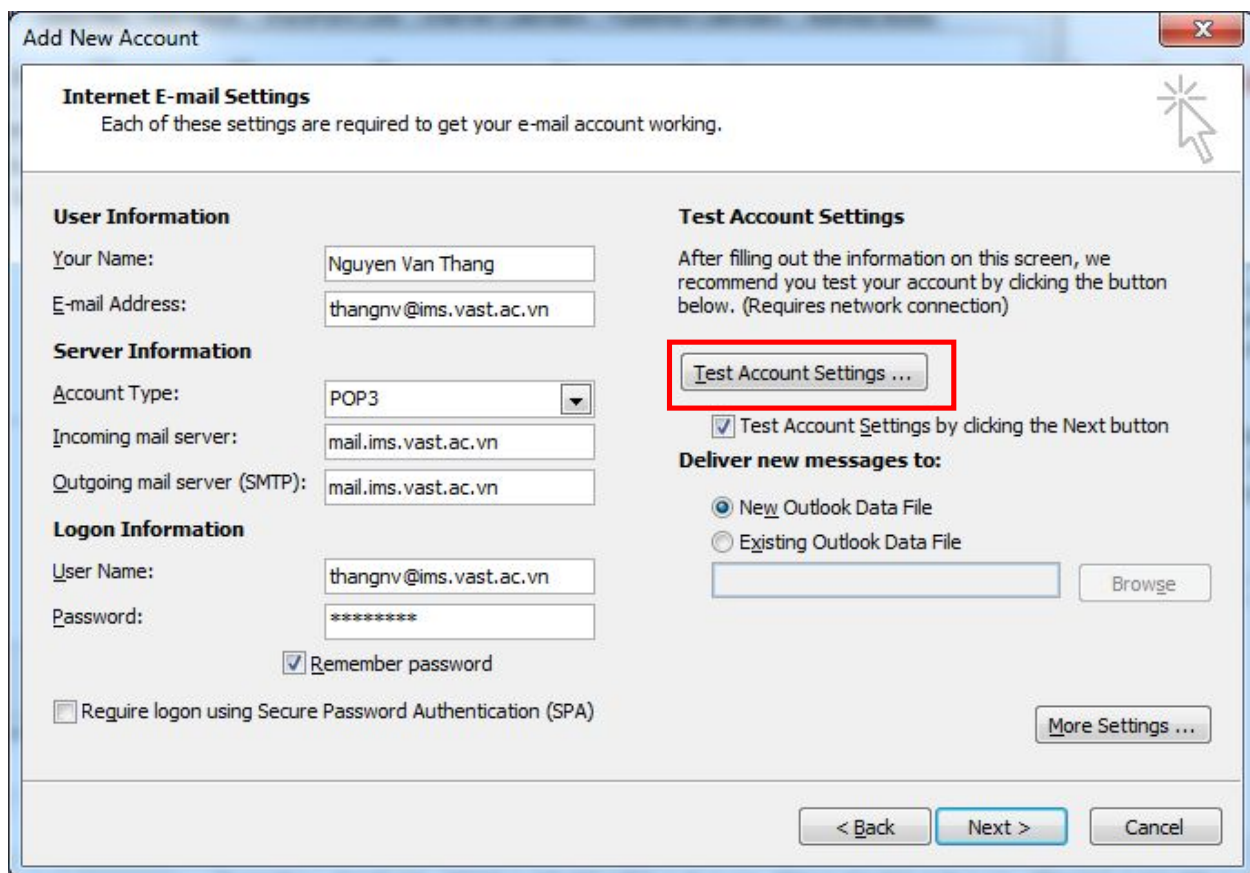


➤ Thẻ **Connection**, chọn **Connect using my local area network (LAN)**

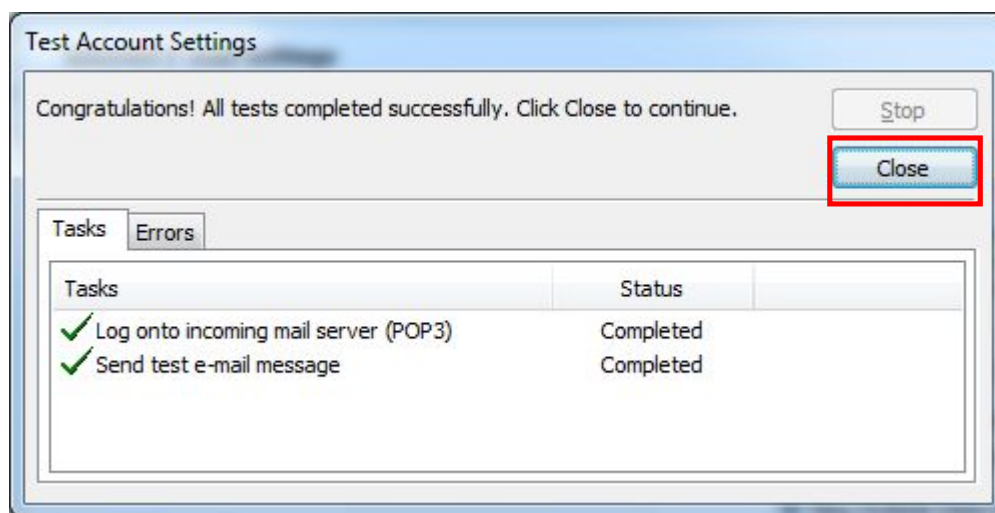
- Thẻ **Advanced** cần sửa lại như sau:



- **Incoming server (POP3)** điền là **995**
- Chọn vào **This server requires an encrypted connection**
- **Outgoing server (SMTP)** điền là **587**
- **Use the following type of encrypted connection** chọn là **Auto**, nhấn vào **OK**



➤ Chọn vào **Test Account Settings...**



➤ Sau khi cấu hình thành công sẽ có kết quả như hình trên. Ấn **Close** để đóng

Chú ý:

- Đối với **Microsoft Outlook 2007** cũng thay thông số tương tự như hướng dẫn trên
- Lúc khởi động vào chương trình **Microsoft Outlook** sẽ hiện ra những thông báo về bảo mật, mọi người cứ ấn **Yes** hoặc **Ok** để đồng ý để chạy tiếp chương trình.